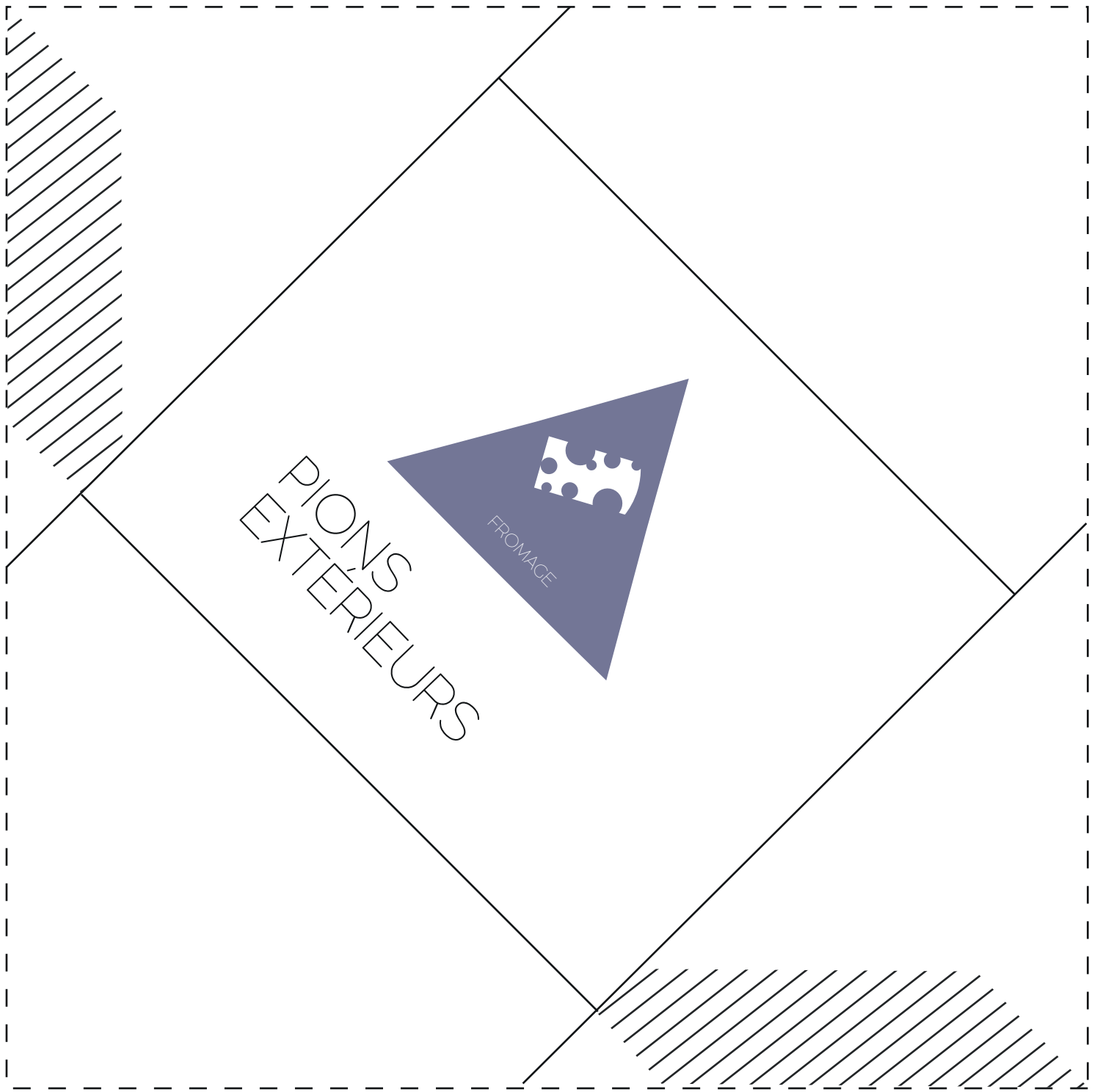


— ENVELOPPES DE RANGEMENT

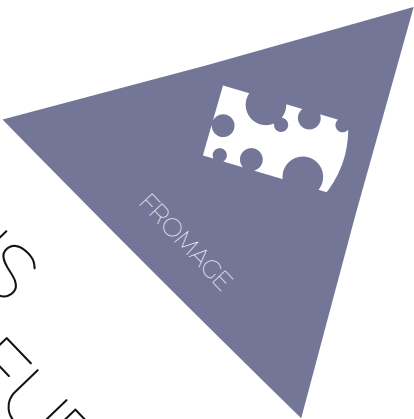
Pour ranger les pions de votre Grange,
découpez les enveloppes, pliez-les et
fermez-les à l'aide un peu de colle sur les
parties hachurées ou en les maintenant à
l'aide d'un morceau de scotch.



colle ou scotch

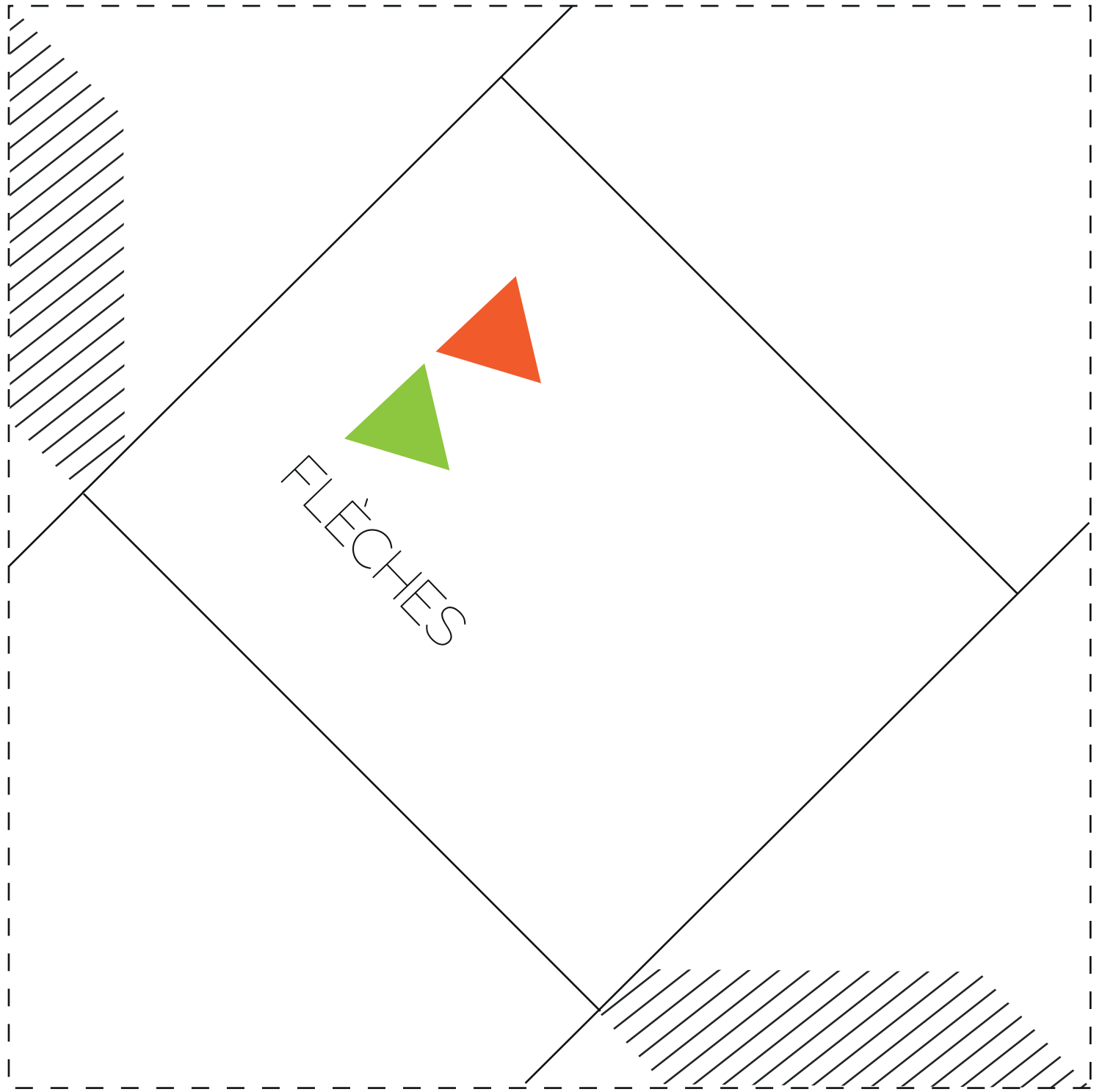


PIONS
EXTERIEURS



FROMAGE

colle ou scotch



FLECHES

colle ou scotch

